

《牧园大学专升本直通车项目》招生简章



1、 牧园大学介绍：

牧园大学成立于 1954 年 5 月，位于韩国六个直辖市之一的大田广域市，现已拥有 44.5 万平方米的宽阔校园。牧园大学在校生约 13000 名，是大田地区历史最悠久、最早韩国教育部认证的四年制综合性名门私立大学，中韩教育部认证大学。牧园大学拥有艺术设计学院、音乐学院、人文学院、工学院、科学技术学院、社会科学学院等 8 个单科大学，设有 61 个本科专业；4 个研究生院，设有 84 个硕士点和 44 个博士点。

牧园大学是中部地区最高水平的大学，拥有中部地区规模最大的师范学院，同时牧园大学拥有汉江以南最长历史的音乐学院与美术学院，一直率先引领着韩国艺术的发展，培养了众多的艺术家。牧园大学的师范学院在韩国中部地区历史最为悠久，拥有着最强大的师资团队，牧园大学的教师分布在韩国的各个教育领

域，为韩国的教育做出了重要贡献。2 个学术研究所，分别是科学技术研究所及微生物生态资源研究所。

1997 年，牧园大学被韩国教育部选定为重点大学；

1998 年，韩国教育部主办的特性化大学评估中位于韩国第一名；

2014 年，中国驻韩大使馆教育处授予“2013 年度校级学联鼓励奖”；

2014 年，教育部评为“ACE 学部教育领先大学”（韩国仅 20 所）；

2018 年，韩国国家副总理兼教育部长授予牧园大学“教育国际化质量认证大学”证书(IEQAS)。



国际认证大学证书

2019 年，韩国牧园大学被选定为 2019-2023 年度 韩国教育部优秀大学。

2、招生对象：大一或大二在校学生

3、专升本介绍：

本项目学生须参加牧园大学与国内高校组织的前置课程和韩语学习 1 年 经过牧园大学国际教育学院入学审核，直接升入牧园大学进行 1 年的本科段学习，达到毕业要求，可取得牧园大学本科学士学位。



4、项目优势

1.国际一流的专业课程和师资：由牧园大学采用欧美先进教育理念和方法，选派有欧美学术背景的资深教授，结合韩国优势产业的发展经验，打造适合中国学生的专业课程，旨在培养中韩两国急需的高端产业人才。

2.留学时间短：国内专科在校期间学习前置课程，国外学习仅需1年即可获得本科学位。

3.入学到就业的全程服务：牧园大学设有中国留学生服务中心，在生活与学习上为中国留学生提供全方位服务。

4.美丽的校园环境，舒适的生活空间：牧园大学是韩国最美五大校园之一。留学生宿舍按酒店标准设置，提供空调、冰箱、独立卫生间、24小时热水、免费健身房、洗衣房等便利设施。

5.轻松获得正式海归身份：享受留学生归国政策，就业、创业享受国家补贴，享受归国人员的落户政策及购车免税政策等。

6.在韩可合法打工，冲抵留学成本：学生在韩学习半年后可申请合法打工，在职业能力提升的同时降低留学成本。学生毕业后在韩国时间满5年，可以取得韩国永久居留权。

5、招生专业：经营学专业；动漫制作技术专业；产业设计专业。

6、费用：

(1) 牧园大学2年(国内1年，国外1年)本科课程学习费用，经营系400万韩元/学期(约2.4万人民币)，动漫系及设计系440万韩元/学期(约2.6万人

民币)；学费按照学期收取，共计 4 个学期

(2) 国外食宿费：

住宿费：4 人间 约 1000 元/月/人，

餐费：30 元/餐

(3) 学生入学金及申请费 200 美金/人；入学材料（含公证费用）及签证办理费

3200 元/人；食宿、交通、保险等费用自理。

7、申请要求

- 1.本人及父母为中国国籍。
- 2.韩国牧园大学合作院校专科在校生；
- 3.进入牧园大学专升本直通车项目的在校学生；
- 4.申请入学需要通过牧园大学的面试考核。
- 5.接受跨专业报读，入学不考核韩语等级。

8、流程：

1. 报名
2. 提交初审材料
3. 国内院校及牧园大学面试选拔
4. 结果发布
5. 交费（交 2 个学期费用，分期缴纳）
6. 国内前置课程上课
7. 取得专科毕业证后，办理留学手续
8. 韩国留学 1 年本科

9、报名及上课时间：

年级	报名节点	上课时间	课程内容	入韩时间
专一	学年末 6 月	大二+大三	牧园大学本科前置课程及韩语	9 月
专二上	学期末 12 月	大二下+大三		9 月
专二下	学期末 6 月	大三		9 月

10、报名截止时间：前置本科课程开始前 1 个月截至报名。

11、入学时间： 9 月入学

国内专科在校期间，参加牧园大学本科前置课程和语言集中授课，拿到专科毕业证书后，9 月登陆韩国进行国外一年的本科段课程学习。



电影及动画制作课程



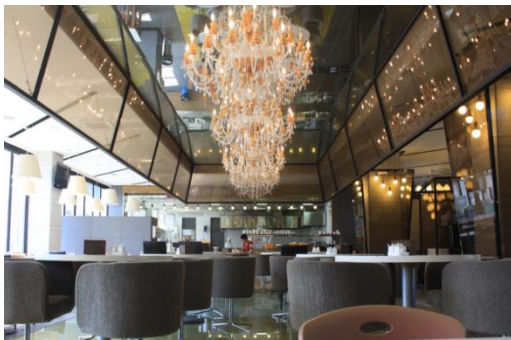
开学典礼合影留念



中国留学生韩国文化课



中国留学生参加韩国文化探访



留学生食堂



宿舍



序号	提交资料	备注说明
1	入学申请书 1 份	(粘贴照片, 照片要求护照标准, 白底); 参考规
2	学习计划书 1 份	自我介绍及学习计划, 避开勤工俭学和打工事宜;
3	负担留学经费保证书 1 份	填写要求, 参照规范样式 3;
4	本人身份证及护照复印件 1 份	保证复印件清晰(同时准备彩色扫描件); 办签期间需将原件交于代表处;
5	父母身份证复印件 1 份	保证复印件清晰(同时准备彩色扫描件);
6	家人户口本公证 1 份	公证书, 须中韩文对照, 当地公证处办理即可; 参
7	毕业证书(高中/大专)公证件 1 份	公证书, 须中韩文对照, 当地公证处办理即可; 双公证;
8	成绩证明 (小学、初中、高中/大专) 各公证书 1 份	公证书, 须中韩文对照, 当地公证处办理即可; 双公证; 参照规范样式 6;
9	最终学历认证书--中文版	学历认证书须在“中国学信网 www.chsi.com.cn”
10	父、母在职证明各 2 份	父母的在职证明即可, 如父母一方无工作者, 提供父母一方的在职证明;
11	父、母收入各证明 2 份	父母的收入证明即可, 如父母一方无工作者, 提供
12	纳税证明 1 份	父母纳税证明, 如父母一方无工作者, 提供父母一

12、入学资料：



13	银行存款证明扫描件	以父母一方的名义，1.8 万美元以上的银行存款证明（存入当前汇率下相对应的人民币，时段冻结存款维
14	照片 6 张	3 个月以内的护照标准(4cm*5cm, 白底)照片 6 张；
备注：父母离婚的提供离婚证明及孩子出生证明。以上材料细节之处以当期通知为准；		